

# RÉSULTATS DE L'ENQUÊTE SUR L'INSERTION PROFESSIONNELLE DES DIPLÔMÉS IAE 2022



# AVANT-PROPOS

Eric LAMARQUE, Président IAE FRANCE

« Avec 38 écoles réparties sur tout le territoire, le réseau des IAE, Écoles Universitaires de Management, ne cesse de s'étendre et de se professionnaliser. Soucieux de valoriser nos établissements et nos formations auprès de nos publics, nous avons souhaité obtenir des chiffres fiables et comparables pour l'ensemble des IAE en termes d'insertion professionnelle.

Notre priorité ? Accompagner nos étudiants et jeunes diplômés dans la construction de leur parcours au plus proche du marché de l'emploi. Pour cela, les IAE sont en relation permanente avec les branches professionnelles, mettent en place des comités de perfectionnement en lien avec leurs entreprises partenaires, et favorisent la professionnalisation de leurs formations à travers l'alternance, les stages ou encore des ateliers d'orientation.

En 2023, nous avons déployé une enquête nationale afin d'évaluer l'insertion de nos jeunes diplômés. Les résultats de cette enquête sont présentés dans ce dossier. Bonne lecture ! »



# OBJECTIFS

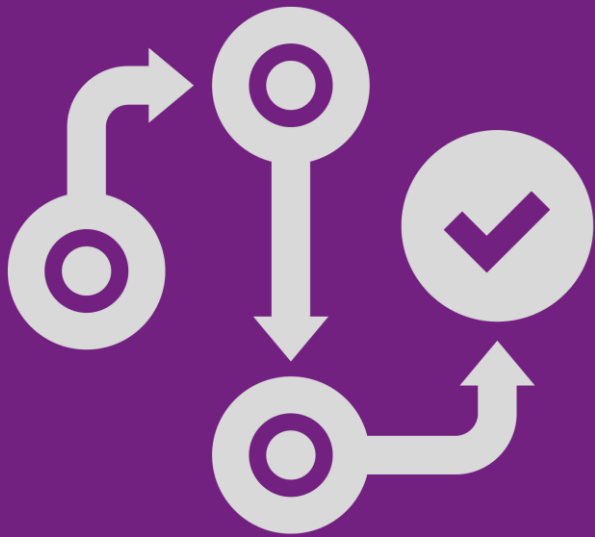


→ Collecter des indicateurs d'insertion professionnelle fiabilisés au niveau national et les comparer sur plusieurs années.

→ Valoriser les formations dispensées par les IAE, Écoles Universitaires de Management, sur le marché du travail.

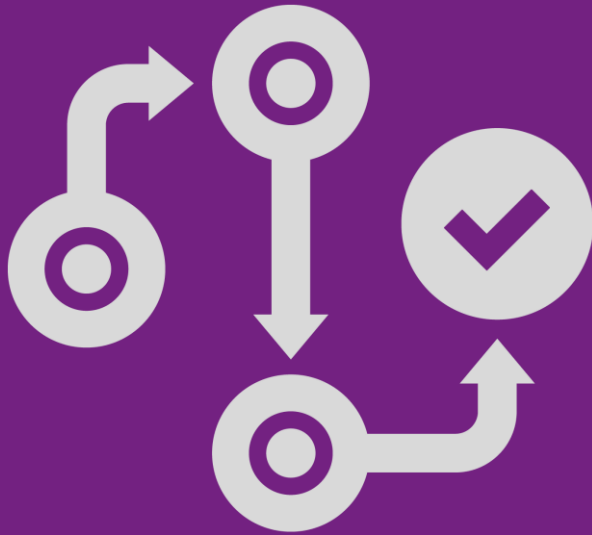
→ Proposer des données nationales attestant de la qualité des formations en IAE, de leur adaptabilité au monde du travail et de leur capacité à former des étudiants opérationnels et des professionnels répondant aux besoins du marché de l'emploi.

# MÉTHODOLOGIE



- 2021 : constitution d'un groupe de travail inter-IAE
- 2021-2022 : définition de la grille de questions commune, reprenant une dizaine d'indicateurs essentiels.
- 2022 : phase de test avec les IAE membres du groupe de travail
- 2023 : déploiement de l'enquête auprès de l'ensemble des IAE avec la collaboration de Stratécom (sous la licence Sphinx)

# MÉTHODOLOGIE



## → Administration du questionnaire : 3 cas de figure

- Diffusion par Stratécom auprès des diplômés (emails et questionnaires aux couleurs de l'IAE)
- Diffusion par l'IAE du lien du questionnaire
- Rapprochement de l'enquête annuelle de l'Université et des indicateurs normalisés IAE FRANCE

## → Période d'administration

De fin février à début juin 2023, variable selon les IAE

## → Mode d'administration

Email, sur la base d'un envoi et 4 relances (et parfois plus)

## → Résultats

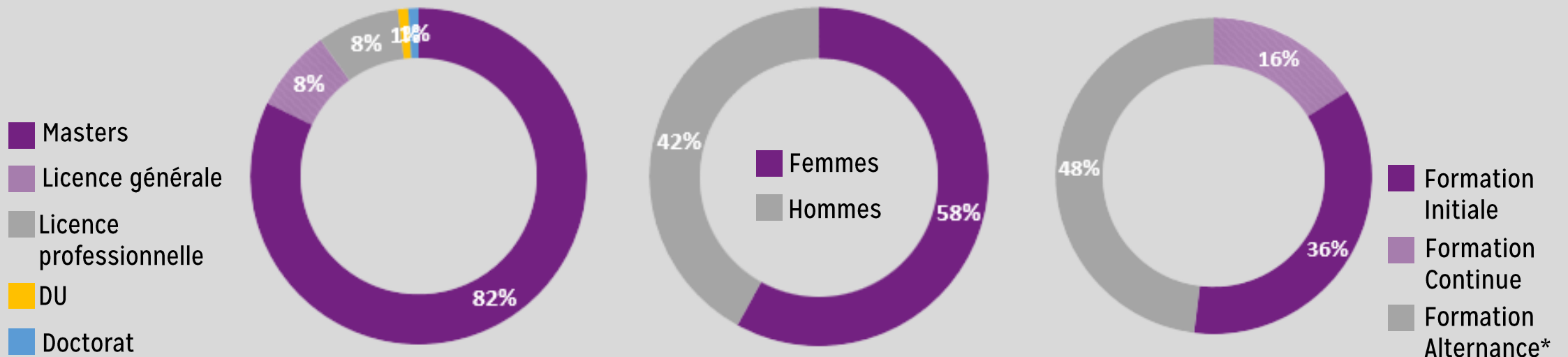
Une plateforme de résultats pour chaque IAE

Une agrégation des résultats au niveau national

# PROFIL DES RÉPONDANTS

**9 266**  
diplômés

**56%**  
Taux de  
retour



\*Dont 86% contrats d'apprentissage et 14% contrats de professionnalisation

# PRÉSENTATION DES RÉSULTATS



**Les IAE, un modèle  
d'excellence pour  
l'insertion  
professionnelle**

## INSERTION PROFESSIONNELLE

**91 %**

**Insertion  
professionnelle  
(à 6 mois)**

Parmi les diplômés IAE 2022 entrant sur le marché du travail à l'issue de leur diplôme, 91% sont en emploi.

>> Ce taux est de 92% pour les diplômés ayant suivi leur formation en alternance.



## TAUX D'EMPLOIS PERENNES

**81 %**

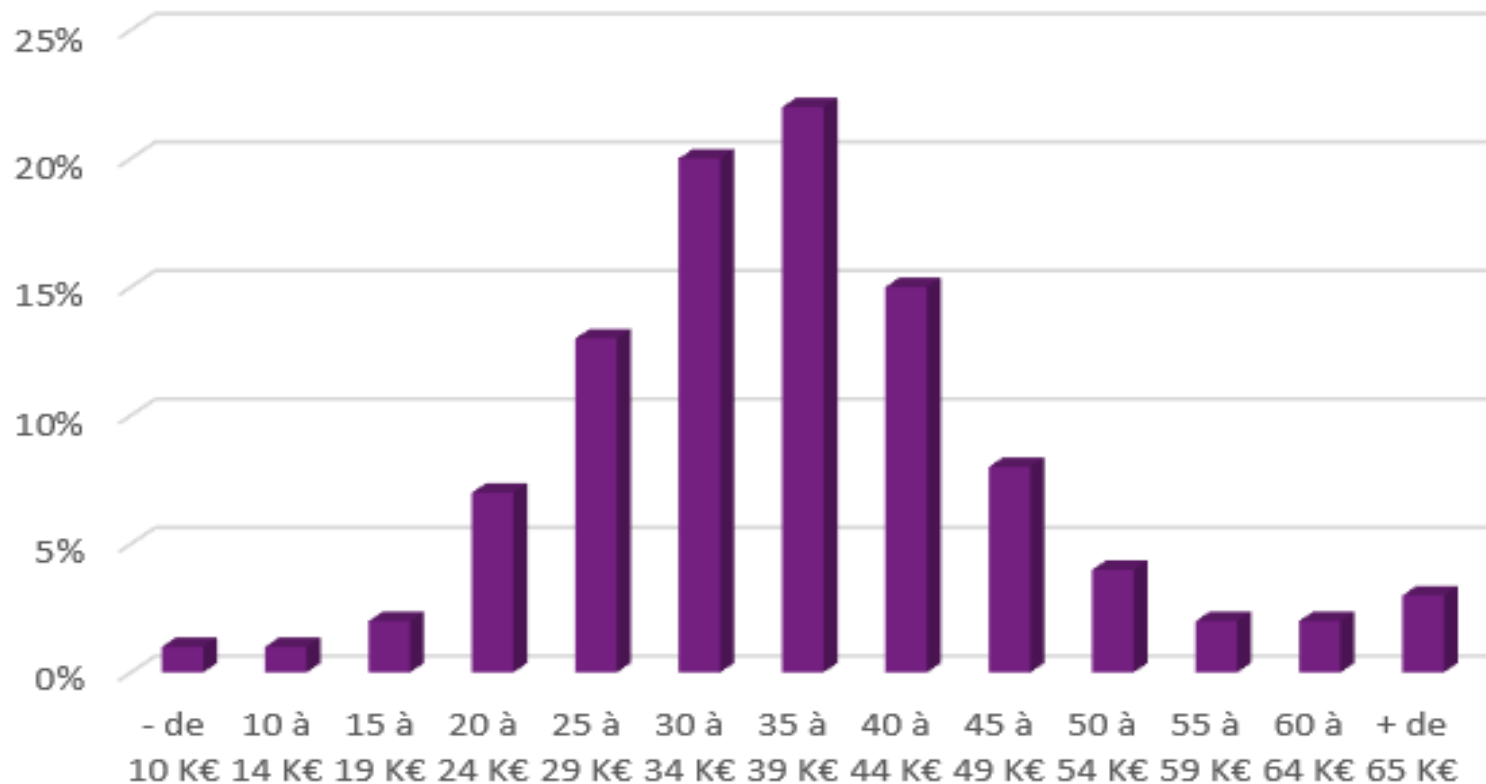
Part des diplômés  
2022 en emploi  
pérenne

Parmi les diplômés de masters IAE 2022 entrant sur le marché du travail à l'issue de leur diplôme, 81% ont décroché un emploi pérenne (CDI, fonctionnariat, gérant d'entreprise).

## LA RÉMUNÉRATION MOYENNE

**37,7 K€**

Salaire moyen à l'embauche  
de l'ensemble des diplômés  
2022 ayant répondu à  
l'enquête, primes et 13ème  
mois inclus

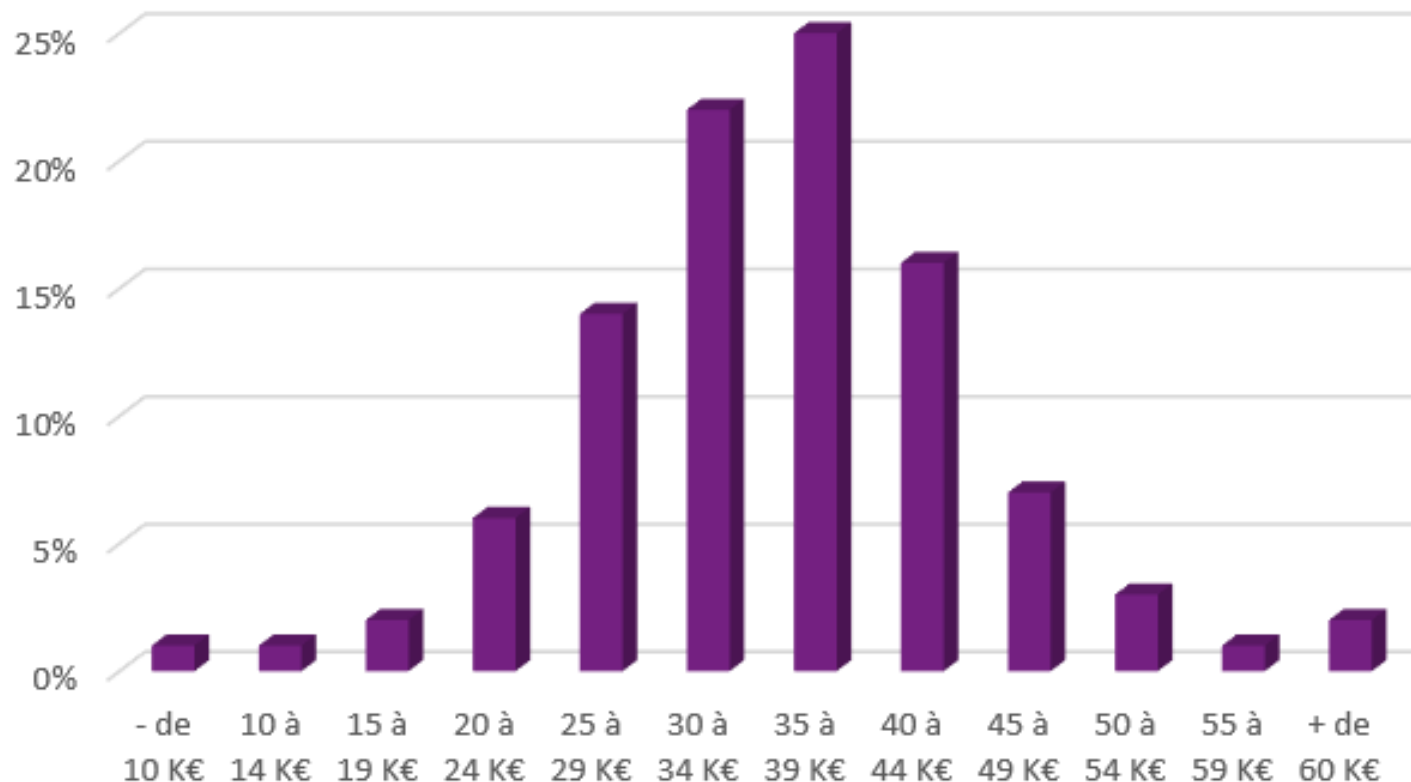


Répartition des diplômés selon leur niveau de rémunération

## LA RÉMUNÉRATION MOYENNE

**36,6 K€**

Salaire moyen à l'embauche  
des diplômés de Master  
2022 en formation initiale et  
en formation en alternance,  
primes et 13ème mois inclus



Répartition des diplômés selon leur niveau de rémunération

## LA RÉMUNÉRATION MOYENNE SELON LA FORMATION

**36,6 K€**  
Masters FI / FA

**40 K€**  
Cadres  
Masters FI / FA

**50 K€**  
Masters FC

**29 K€**  
Licences pro

## LA RÉMUNÉRATION MOYENNE SELON LE SECTEUR

Pour les diplômés de Master FI/FA

**42,3 K€**

Activités  
financières et  
d'assurance

**38,1 K€**

Commerce,  
transport,  
hébergement  
et restauration

**37,9 K€**

Industries

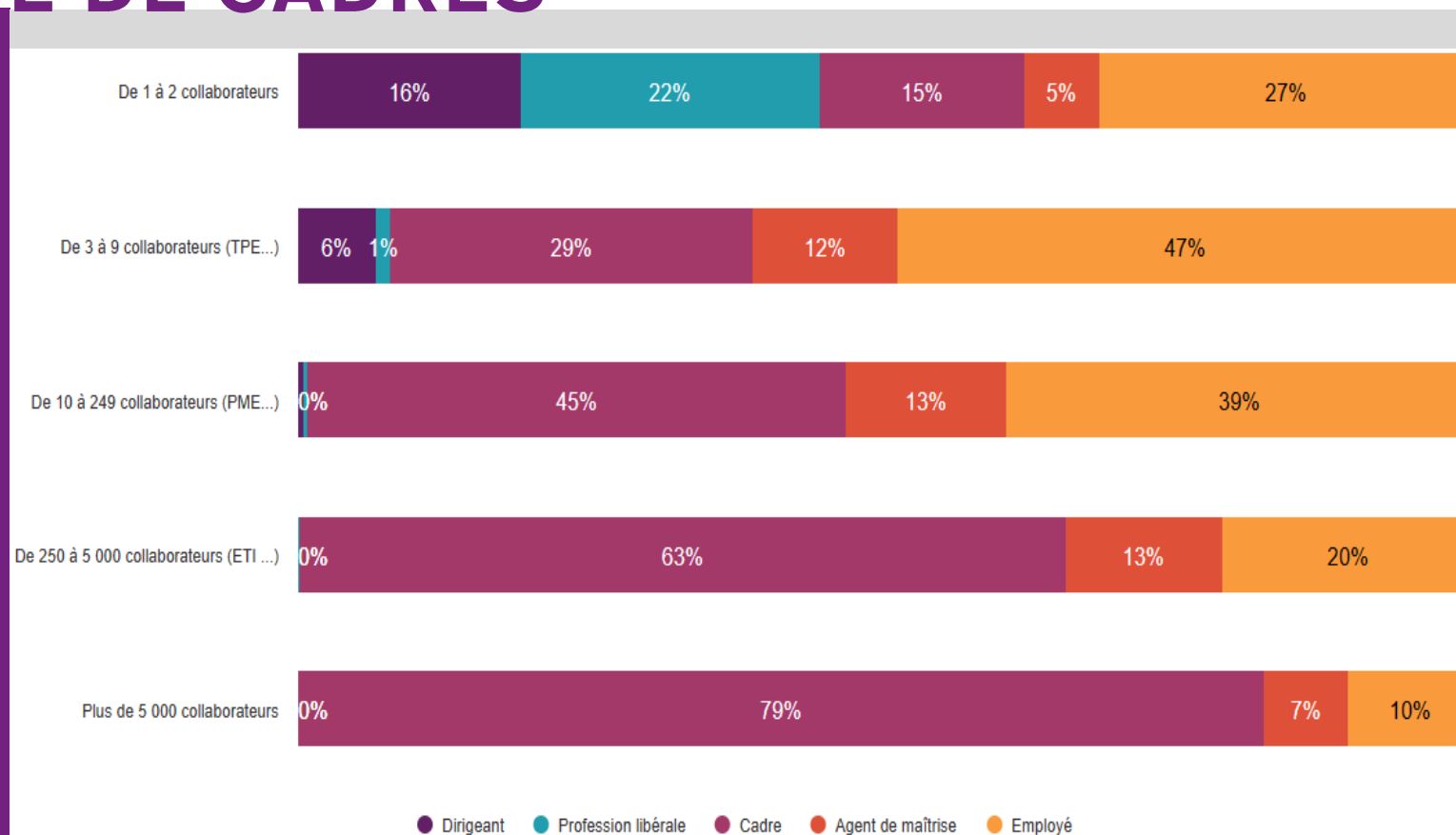
**37,5 K€**

Audit, Etude-  
Conseil

## LE POURCENTAGE DE CADRES

**59%**

Des diplômés de Masters  
IAE 2022 ont un statut cadre  
(FI/FA)

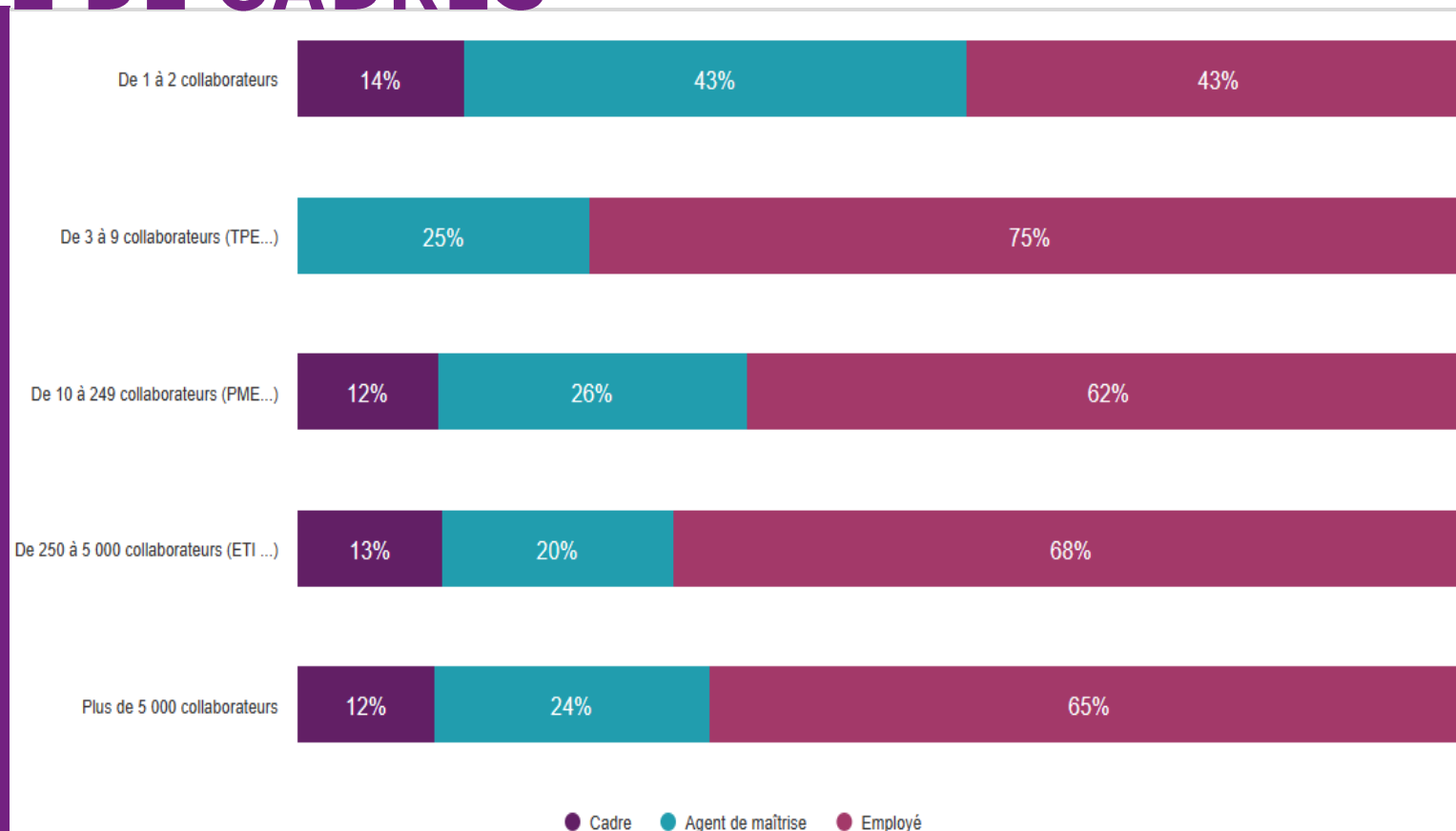


Part des diplômés cadre selon la taille des structures

## LE POURCENTAGE DE CADRES

**7%**

Des diplômés de Licence Pro  
IAE 2022 ont un statut cadre  
(FI/FA)



Part des diplômés cadre selon la taille des structures

# PRÉSENTATION DES RÉSULTATS



**Des formations en  
adéquation avec le  
marché de l'emploi**



## DURÉE DE RECHERCHE DU 1<sup>ER</sup> EMPLOI

**73%**

Des diplômés ont trouvé leur 1er emploi pendant leur formation ou directement à l'issue de la formation

73% des diplômés de masters IAE 2022 en emploi ont trouvé leur emploi pendant ou directement à l'issue de leur formation  
88% moins de 3 mois après leur formation et  
98% entre 3 et 6 mois après leur formation.

>>> Ce taux est de 76% pour les diplômés ayant suivi leur formation en alternance.

## TAUX DE TRANSFORMATION

**65%**

Des diplômés (hors formation continue) ont reçu une proposition d'emploi dans l'organisation où ils ont fait leur stage ou leur alternance

43% des diplômés poursuivent réellement dans l'organisation où ils ont fait leur stage ou leur alternance.

>> 63% des diplômés de formation initiale et 69% des diplômés de formation en alternance ont reçu une proposition d'emploi dans l'organisation où ils ont fait leur stage ou leur alternance, l'alternance favorisant l'employabilité.

## LES SECTEURS D'ACTIVITÉ DES DIPLÔMÉS

Des différences de secteur d'activité pour les diplômés de Master et de licence professionnelle :

### Master : variété de secteurs

4 secteurs principaux (env. 13%) : le commerce / industrie / Audit, Conseil / activités de service (banque, assurance...).

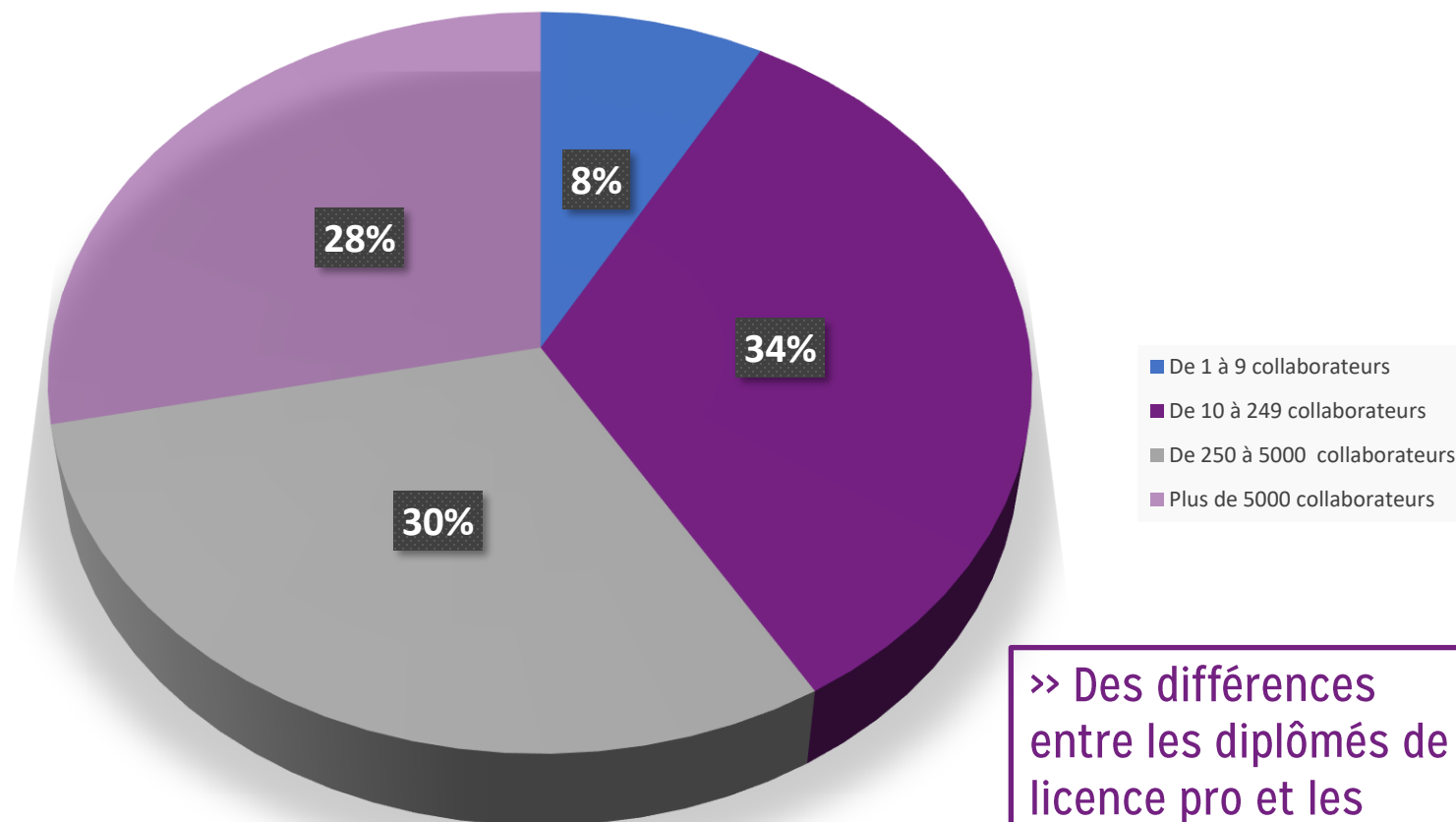
### Licence Pro : concentration sur deux secteurs

Commerce / activités de service (respectivement 29% et 25%).

## TYPE DE STRUCTURES

Les diplômés IAE 2022  
travaillent dans des  
entreprises de toutes  
tailles :

- GE : 28 %
- ETI : 30%
- PME : 34%
- TPE : 8 %



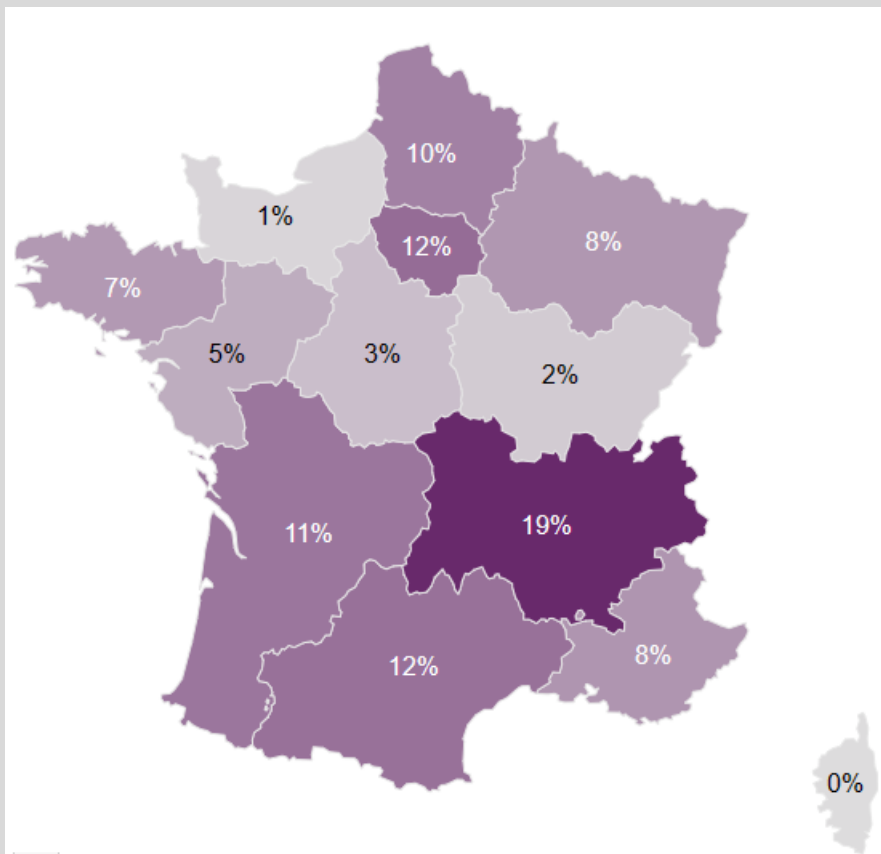
>> Des différences  
entre les diplômés de  
licence pro et les  
diplômés de Master

# PRÉSENTATION DES RÉSULTATS

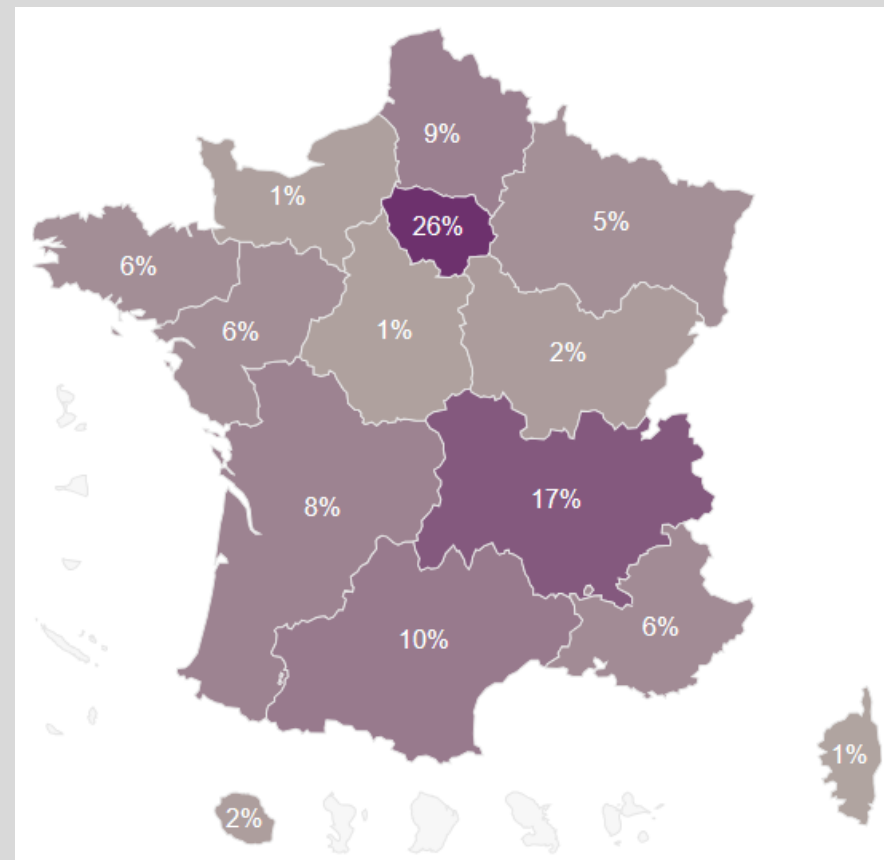


**Les IAE : un fort  
ancrage territorial**

## UN FORT ANCRAGE TERRITORIAL



Lieu de diplomation  
des diplômés en emploi



Région de l'activité  
Professionnelle des diplômés

# PRÉSENTATION DES RÉSULTATS



**Les IAE : un  
tremplin pour une  
carrière à  
l'international**

## LA MOBILITÉ INTERNATIONALE

**10%**

**Des diplômés de Masters  
IAE 2022 en emploi  
travaillent à l'étranger**

Parmi les 10% de diplômés travaillant à l'étranger, 57% travaillent en Europe (Luxembourg, Allemagne, Belgique et Espagne notamment). Les autres sont répartis dans le reste du monde et principalement au Canada et aux USA.

38% des diplômés de doctorat travaillent à l'étranger, 14% des diplômés de Licence générale et 3% des diplômés de Licence Professionnelle.





**Des diplômés  
satisfaits de leur  
formation et de  
leur 1<sup>er</sup> emploi**

## ADÉQUATION EMPLOI / FORMATION

**87%**

Des diplômés de Master  
estiment que leur 1er emploi  
et tout à fait ou plutôt en  
adéquation avec leur  
formation

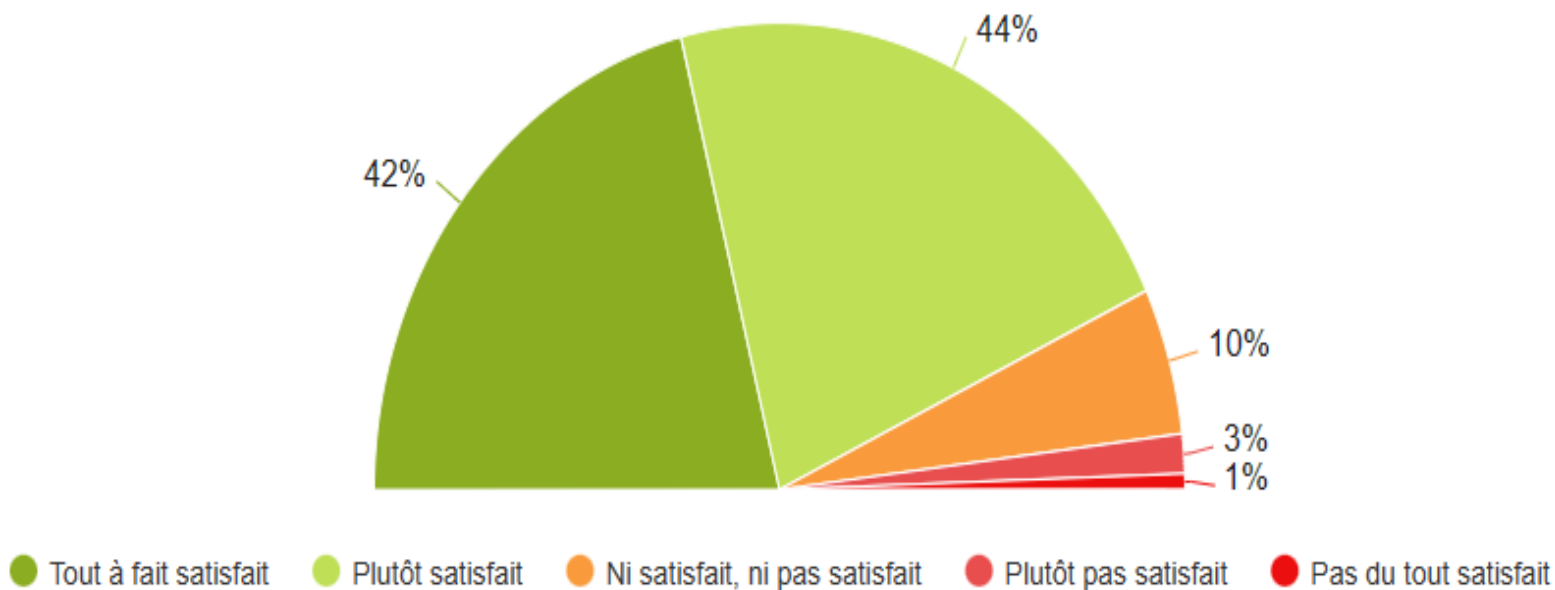
Ce taux varie légèrement selon le statut du diplômé :  
il est de 89% pour les diplômés ayant été embauchés  
au statut cadre et de 91% pour les dirigeants  
d'entreprise.

## SATISFACTION EMPLOI ACTUEL

**86%**

Des diplômés de Master  
sont tout à fait ou plutôt  
satisfaits de leur emploi  
actuel.

Concernant votre emploi actuel, vous êtes :



## LES VALEURS ATTRIBUÉES À L'IAE

